

# BILAN JDI #1 & #2

## Les ressources artistiques de proximité

### PADLET JDI #1 & #2- Le Paysage en pratique



Accès aux ressources transmises durant la formations et aux documents produits.

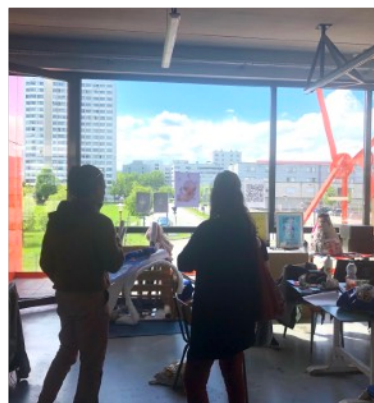
#### Lien :

<https://padlet.com/cecilebtx/jid-1-2-le-paysage-en-pratique-u4qrum5imatfjp2v>

Des discussions ont également eu lieu sur la façon de sélectionner les artistes en résidence, en mettant l'accent sur la diversité des pratiques artistiques pour répondre aux besoins et aux centres d'intérêts des élèves.

## Musée d'art et d'archéologie & ESAD de Valence

### Objectif des Stages

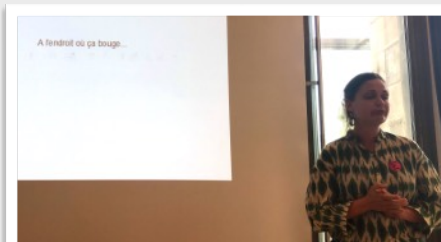


Les stages qui se sont tenus le 25 mai 2023 et le 03 mai 2024 respectivement au Musée d'art et d'archéologie et à l'ESAD de Valence avaient pour but de permettre aux enseignants du collège de se familiariser avec le montage de projets en collaboration avec les structures culturelles, des artistes et de jeunes diplômés.

Ils ont exploré les diverses voies pour intégrer des artistes en résidence dans leur établissement, profitant ainsi de leur expertise et de leur vision novatrice.

Une attention particulière a été accordée à la question du financement de ces initiatives, les enseignants ayant pu revisiter toutes les possibilités de soutien financier disponibles pour concrétiser de tels projets, grâce aux interventions de Ingrid Auziès, déléguée académique aux arts et à la culture (DAAC) et Emmanuel SINIC, CODAC-26. Le stage s'est également concentré sur l'exploration et la mise en œuvre de résidences d'artistes au sein des établissements scolaires.

## Les artistes intervenants



Julie WOKAM COURCELLE,  
paysagiste et designer.



Antoine PICARD,  
photographe.

.....

Les participants ont bénéficié d'ateliers de pratique artistique animés par des professionnels, contact direct avec le processus de création, l'expression, l'accompagnement des potentialités, sous l'éclairage de la « FICHE 9 : LA QUESTION DE LA STANDARDISATION DANS UN ENSEIGNEMENT DE MASSE AUX RISQUES D'UNE ÉDUCATION ARTISTIQUE INDUSTRIELLE ? » proposée par Christian Vieaux, IGSER d'arts plastiques.

## les ateliers de pratique

« Marche sensible », arpentage et relevés graphiques appuyés sur des nuages de mots - Pratique graphique dans et sur l'espace urbain

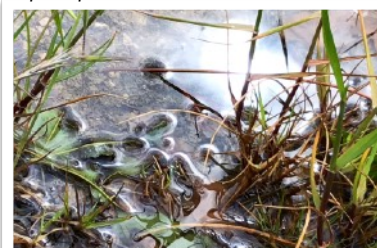


effondrement  
fissures mou

Écouter la mouvance du socle

écoulement  
éboulis  
terrasse alluviale  
soulèvement  
Stratification  
soutènement  
accumulation  
palimpseste  
attérissement

« La peau du Paysage », découverte du paysage selon un point de vue et un thème - Pratique photographique



Nos lieux d'accueil : l'exposition «L'Univers sans l'Homme» et l'architecture contemporaine de l'école d'art, ont permis d'ancrer davantage une réflexion dans notre travail d'un point de vue sensible et sémantique. Nous espérons que les connaissances acquises pourront être mises en pratique dans les établissements respectifs des stagiaires afin d'enrichir l'expérience éducative de leurs élèves. Les participants sont repartis avec les outils et les connaissances nécessaires pour initier et soutenir des PEAC innovants dans un avenir proche.