

Louis Carrogis (dit Carmontelle) (1717-1806)
Les transparents.



« On a des maîtres pour apprendre à danser, à chanter etc, et l'on ne pense pas à apprendre à voir. De combien de plaisirs est-on privé en négligeant cette science. C'est avec les peintres que l'on peut l'acquérir. Parcourez avec eux la nature, ils vous arrêtent à chaque pas pour en faire observer les beautés. Ils portent la lumière sur tout ce que vous voyez, ils vous font apercevoir les dégradations de la perspective linéaire et aérienne, ils vous dévoilent l'espace. Ils vous font connaître la diversité des tons, des couleurs, leurs rapports et leur harmonie... ».
Carmontelle.

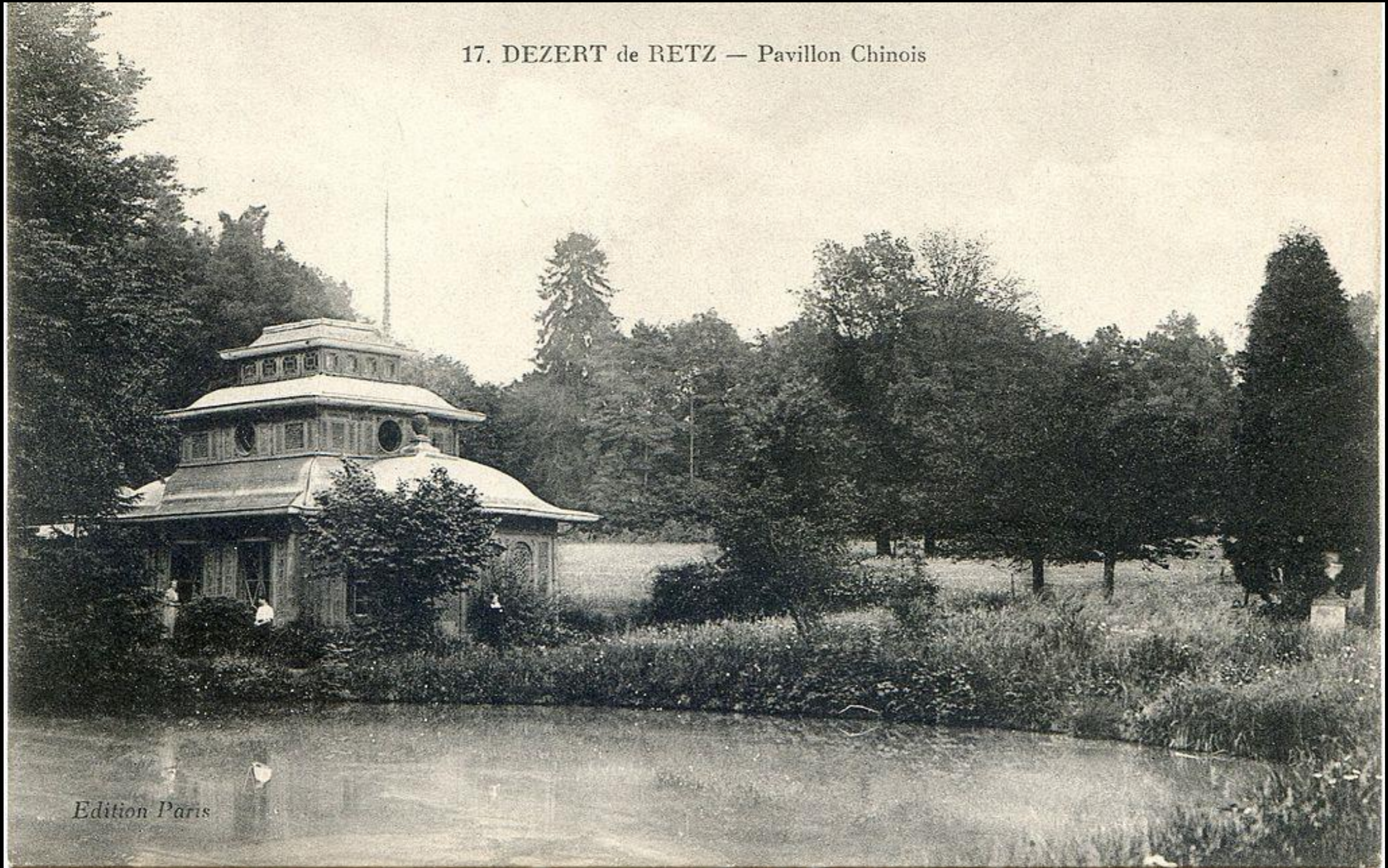
Carmontelle, *Autoportrait*, vers 1762,
mine de plomb, aquarelle, sanguine, gouache
sur papier de 25x19 cm.





**Les quatre saisons de Carmontelle.
Le gout des jardins.**

17. DEZERT de RETZ — Pavillon Chinois



Le contexte: le gout des jardins.
Entre 1774 et 1789, François de Monville crée le Désert de Retz.



L'autel de la Rêverie

Le contexte: le gout des jardins.
A partir de 1766, le marquis de Girardin façonne Ermenonville..



Le contexte: le gout des jardins.

Anonyme, Carmontelle présentant les clés du parc Monceau au duc de Chartres (1790).



Les paysages et architectures d'île de France.



La porte Saint Denis à la fin du transparent des quatre saisons.



Le jardin pittoresque.



Le jardin pittoresque.



Le jardin pittoresque.



Le Moulin joly, de Claude Henry Watelet, 1793.



Les saisons.



Les saisons.



Effets nocturnes.



Effets nocturnes.



Effets nocturnes.



Effets nocturnes.

« On dit qu'un ferme peut être un jardin. Nous ne saurions nous amuser des soins d'une ferme ; c'est une multiplicité d'occupations qui ne laisse aucun loisirs : on en aime plus la description que la pratique. Les travaux d'une ferme, les moissons, les vendanges, les soins aux bestiaux, tout cela paraît charmant en vers ou en tableaux. Les dames de la société ne connaissent les habitants de la campagne qu'à travers les bergers de l'Astrée, par ceux de Fontenelle, de Boucher et de l'Opéra ».

Carmontelle.

Les appareils de projection au XVIII siècle.



Lanterne magique de salon
H. 35 cm
France, vers 1760



Théâtre d'optique d'Engelbrecht
49 x 16 x 11 cm
Allemagne, seconde moitié du XVIII^e siècle



Fantascope
192 x 50 x 60 cm
Vers 1795-1810